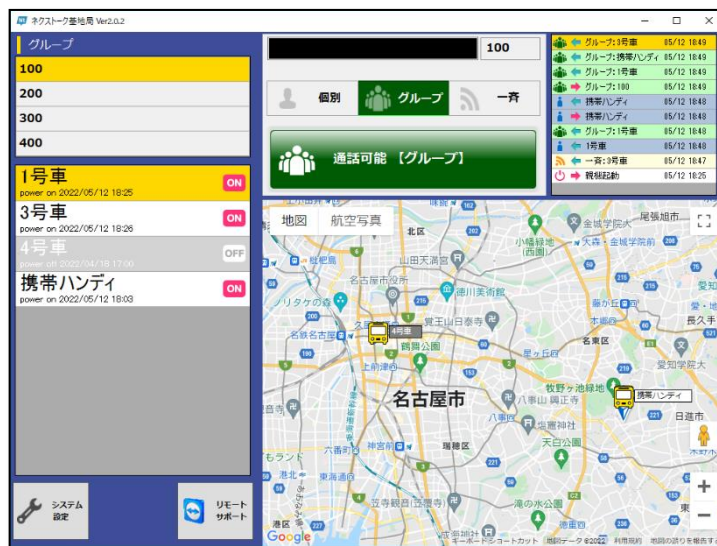


車載型 IP無線 パケットランシーバ

Nextalk

ネクストーク



インストールマニュアル

Version 2.0

目次

[事前準備](#)

[インストール](#)

[ログイン設定](#)

[WebView2ランタイムインストール](#)

はじめに

この度は、ネクストーク無線アプリのご利用、ありがとうございます。

本マニュアルは、ネクストーク無線アプリ(以後、基地局アプリ)のインストールについて記載してあります。

不明点などございましたら、各サポートセンターまでお問い合わせ下さい。

必須条件

基地局アプリをご利用になるには、以下の環境(ソフトウェアやOS)が必須となります。

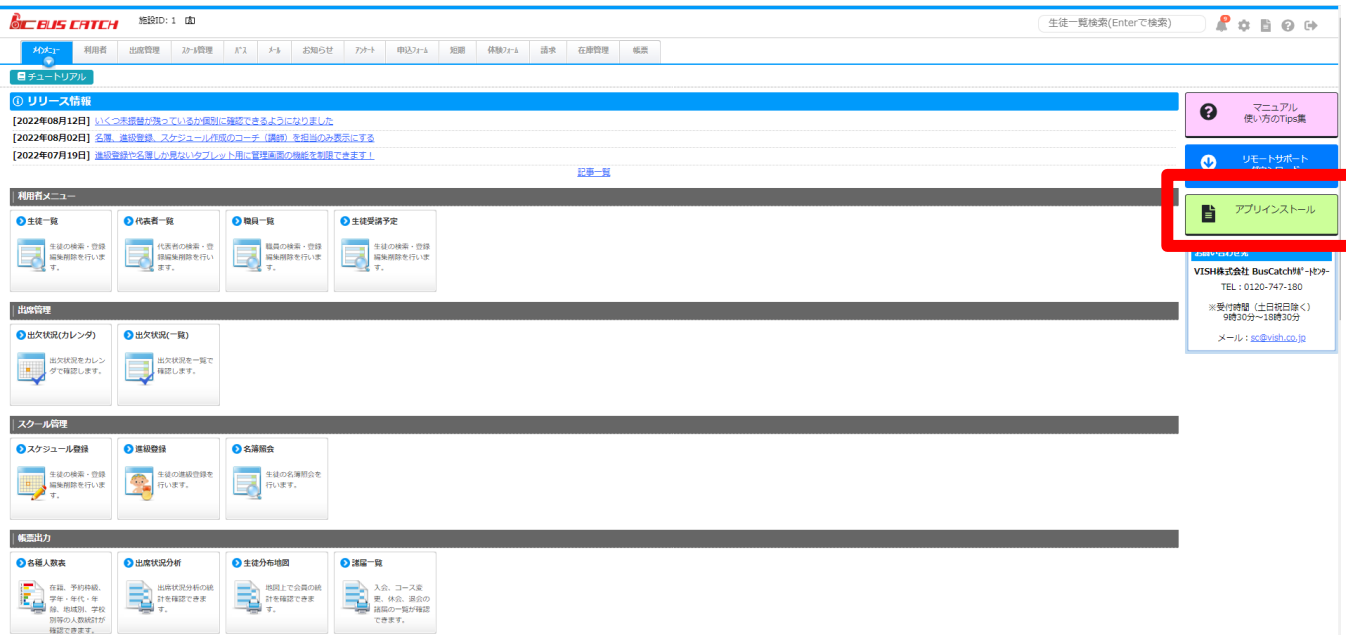
- ・ .NET Framework 4.6.1以上
(別途ダウンロードが必要な場合があります。)
- ・ WebView2ランタイム
(別途ダウンロードが必要な場合があります。)
- ・ 音声入力可能なマイクと音声出力可能なスピーカ
(付属品としてお手元にある場合は、別途マニュアル参照の上お取り付け下さい)
- ・ 上記が利用可能なWindows11・10・8.1

※Windows 2000・XP・Vista・7では動作保証致しません。

本マニュアル内に出てくる登録商標・画像等の各権利は、各権利者に帰属します。
本マニュアルの無断転載を禁じます。

ダウンロードしてインストーラーを入手する

1. バスキャッチ管理画面のメインメニューよりアプリインストールを開きます。



2. Nextalkインストーラーよりインストーラーをダウンロードします。

Nextalkインストーラー	
無線アプリ	インストーラー
接続マニュアル	基地局接続設定 マイク・スピーカーの接続方法マニュアルです。
無線アプリ(PC Key)	インストール手順 無線アプリのインストール手順です。Windowsアプリです。 無線アプリは無線の基地局として動作します。 アプリは複数台インストール可能ですが、基地局は1台だけ起動可能で、同時に起動はできません。
	Nextalk使い方 無線アプリの使い方の説明書です。

3. 「nextalk.zip」ファイルがダウンロードされれば完了です。

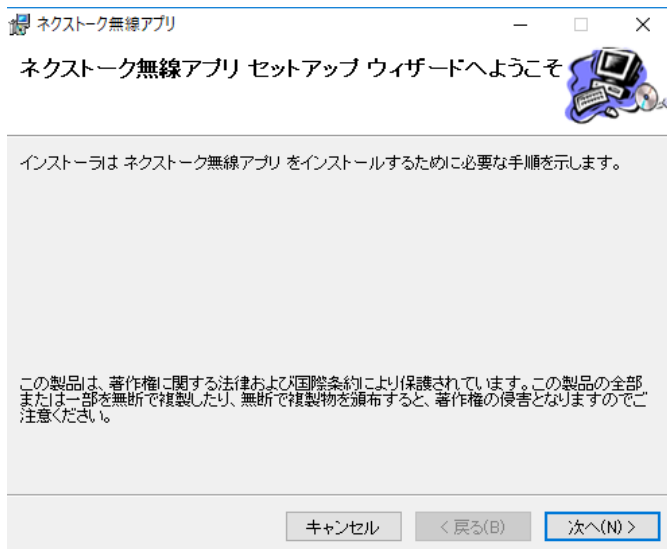
インストール

1. 事前準備でダウンロードした「nextalk.zip」より、「setup.exe」を起動します。

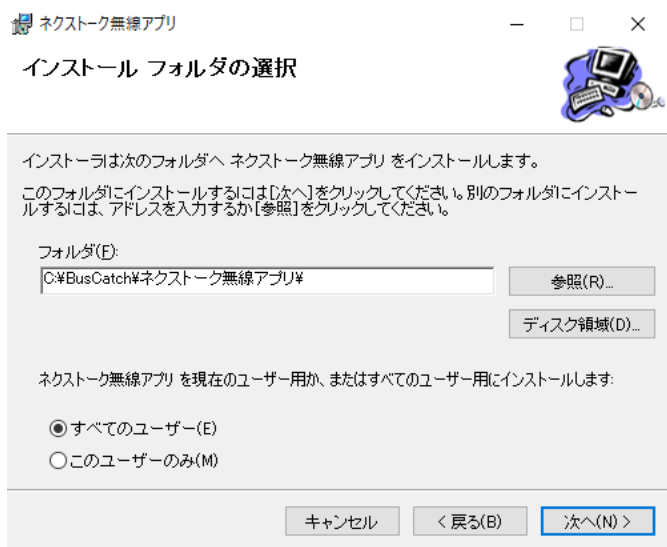
.NET Framework4.6.1以上がインストールされていない場合

「setup.exe」起動時に、.NET Frameworkのインストール画面が表示されます。
画面の表示にしたがってインストールを進めてください。

2. 「次へ」をクリック



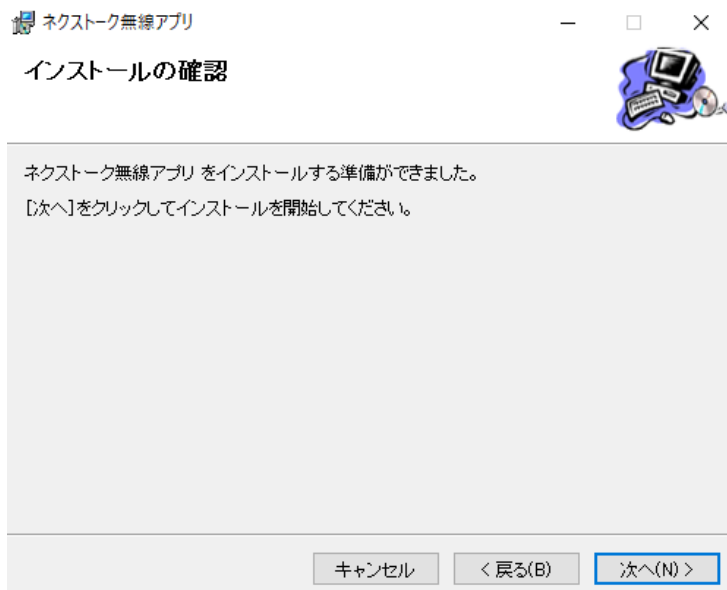
3. 「次へ」をクリック



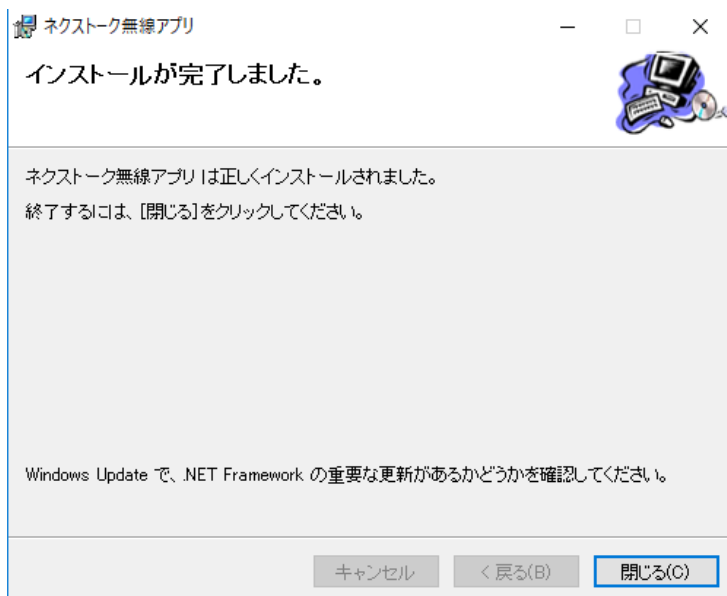
[次のページ](#)へ続きます。

インストール

4. 「次へ」をクリック



5. 「閉じる」をクリック



6. デスクトップにアイコンが作成されていれば完了です。(別途[ログイン設定](#)が必要です。)

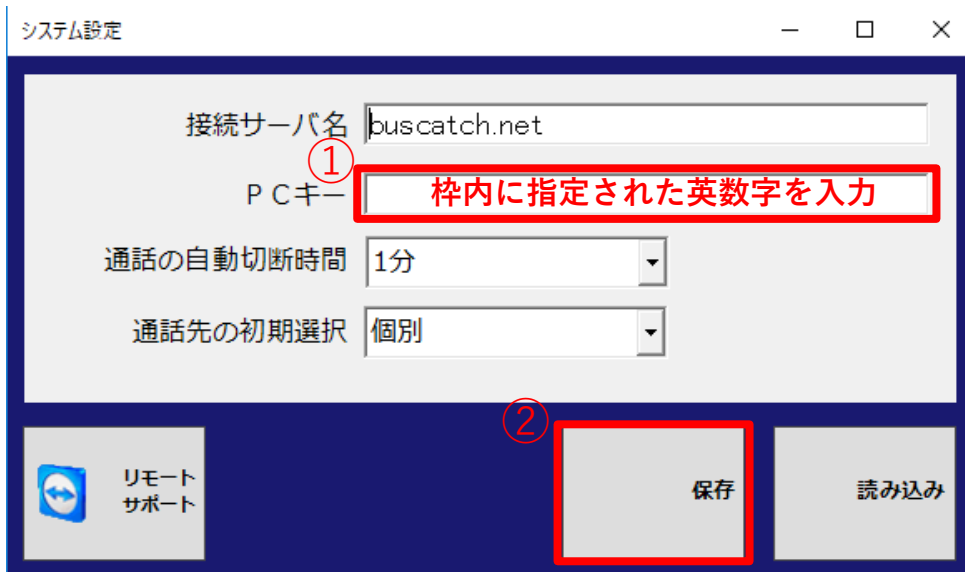


ログイン設定

1. デスクトップにある「ネクストーク無線アプリ」をクリックします。



2. 指定されたPCキーを入力し保存ボタンをクリックして下さい。



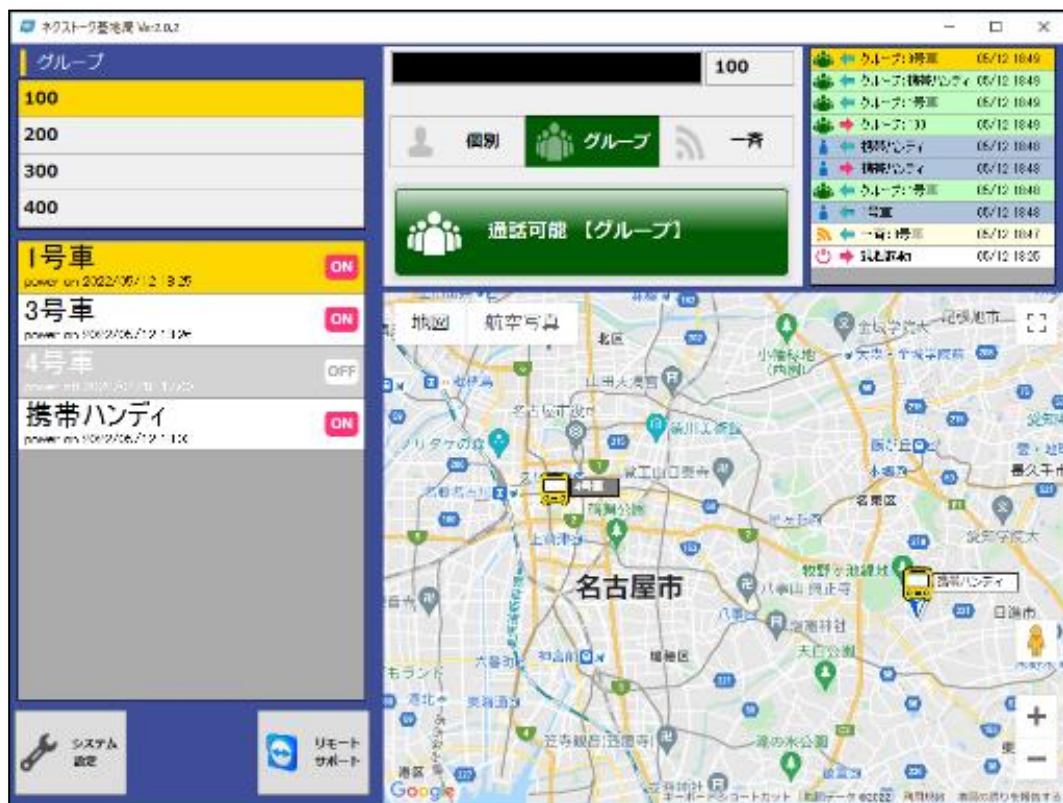
※下添付画像に表示されている英数字です。
インストーラー画面に表示されていない場合はサポートセンターへご連絡ください。

Nextalkインストーラー	
無線アプリ	インストール
接続マニュアル	基地局接続設定 マイク・スピーカーの接続方法マニュアルです。
無線アプリ(PC Key)	インストール手順 無線アプリのインストール手順です。Windowsアプリです。 無線アプリは無線の基地局として動作します。 アプリは複数台インストール可能ですが、基地局は1台だけ起動可能で、同時に起動はできません。
	Nextalk使い方 無線アプリの使い方の説明書です。

[次のページ](#)へ続きます

ログイン設定

3. 保存をクリックするとプログラムが再起動致します。
4. 基地局 アプリの画面が表示されれば完了です。



基地局アプリ起動時に「WebView2ランタイムエラー」が表示される場合
[次のページ](#)へ続きます

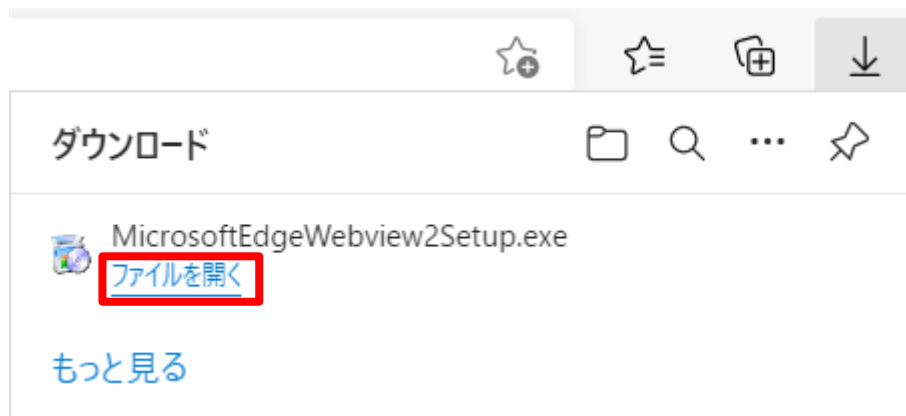
WebView2 ランタイムインストール

基地局アプリ起動時に「WebView2ランタイムエラー」が表示される場合

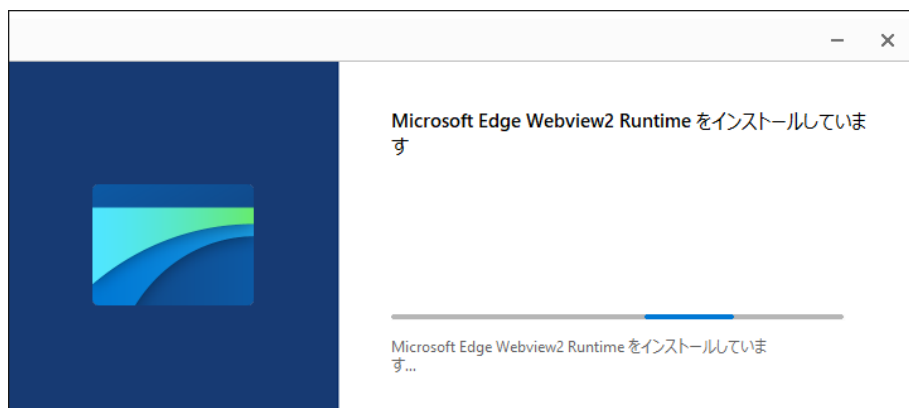
1. エラーダイアログで「OK」を押します。



2. 既定のブラウザが起動し、WebView2ランタイムがダウンロードされます。「ファイルを開く」をクリックし、「MicrosoftWebview2Setup.exe」を実行します。



3. インストール中の画面が自動で閉じます。その後、基地局アプリを再度、起動します。



4. お疲れさまでした。以上となります。

その他ご不明な点等ございましたら
ご契約サービスのサポートダイヤルまでお問合せください。